

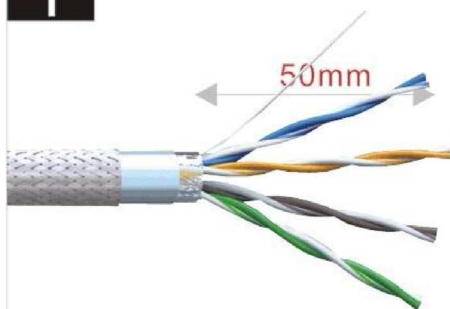
## Guida all'installazione dei Keystone RJ45 versione slim toolless schermati

### articoli:

<b>OC-MJ6-235220-01</b>	ORCA - Insetto RJ45 Cat.6 FTP Slim - Toolless - (utente e pannello) - metallico
<b>OC-MJ6-233224-00</b>	ORCA - Insetto RJ45 Cat.6A FTP Slim - Toolless - (utente e pannello) - metallico
<b>OC-MJ6-233124-00</b>	ORCA - Insetto RJ45 Cat.6A UTP Slim - Toolless - (utente e pannello) - bianco (procedura simile per la versione non schermata, stessa meccanica)

### Istruzioni:

1



Preparare, rimuovendo la sola guaina esterna, circa 50 mm di cavo, portando a nudo le coppie e la relativa schermatura, indifferentemente di tipo U/FTP, F/UTP o X/FTP.

2



Rivoltare verso l'esterno del cavo la schermatura, avendo cura di posizionarla con il lato conduttivo verso l'esterno della guaina.

3



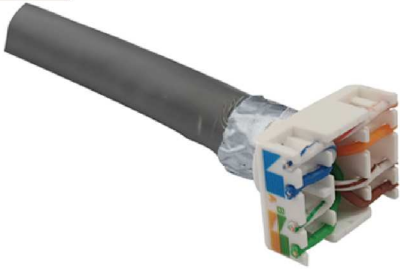
Scegliere, sull'apposita dima in dotazione, la corretta codifica cromatica per la crimpatura in T568A o T568B

4



Inserire la dima sulla testa del cavo, ed una volta sbindate le coppie, inserirle nelle apposite fenditure in base alla codifica scelta, lasciando sporgere l'eccedenza, ed avendo cura di non forzare gli incroci dei conduttori

5



Tagliare l'eccedenza dei conduttori a filo della dima

6



Installare il corpo di terminazione della presa, avendo cura di rispettare la corretta direzione, facendo combaciare gli innesti presenti sulla dima e sulla presa

7



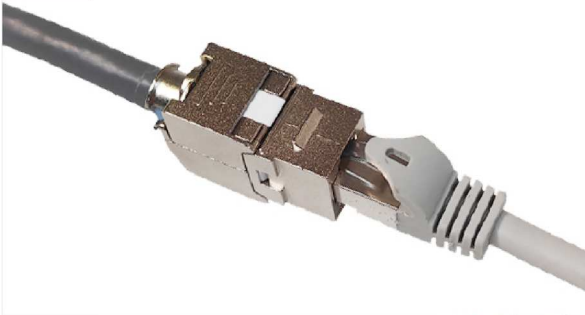
Congiungere i due lati del corpo della presa con una adeguata pressione la dima effettua l'inserzione degli 8 conduttori.

8



Verificare la corretta presa della schermatura, e continuare fino alla chiusura a scatto dei due lati.

9



Utilizzare la fascetta serra-cavo in dotazione per fissare il morsetto schermato del codolo e terminare l'installazione.